

วิธีการติดตั้งฟอนต์ใหม่ๆ ลงไปใน Windows XP



รายละเอียดการใช้โปรแกรม

Microsoft Windows XP Home Edition

- ◆ Intel Pentium หรือ AMD 300 MHz ขึ้นไป
 - ◆ พื้นที่ฮาร์ดดิสก์ 1.5 GB
 - ◆ RAM 128 MB ขึ้นไป
 - ◆ ซีดีรอม หรือดีวีดีรอม
 - ◆ โมเด็ม
- www.microsoft.com

สำหรับคนที่ใช้งานบนคอมพิวเตอร์พีซี ไม่ว่าจะใช้งานโปรแกรมประเภทเวิร์ดโปรเซสเซอร์, สเปรดชีต, สไลด์พรีเซนเทชัน, กราฟิก, ตัดต่อหนัง หรือแม้แต่โปรแกรมดูหนังฟังเพลงคงเลี่ยงการใช้งานกับฟอนต์ หรือตัวอักษรบนเครื่องคอมพิวเตอร์ไปไม่ได้

ฟอนต์ (Font) เป็นคำเรียกรูปแบบของตัวอักษร เช่น Angsana UPC, Time New Roman, Curlz MT, Aero หรือ Georgia ฯลฯ ซึ่งเมื่อคุณติดตั้งระบบปฏิบัติการ Windows XP ลงไปในเครื่องภายในตัวระบบปฏิบัติการเองก็จะมีฟอนต์พื้นฐานให้อยู่จำนวนหนึ่ง แต่ก็คงไม่มากจนพอแก่ความต้องการ ดังนั้น Windows XP จึงอนุญาตให้คุณสามารถทำการติดตั้งฟอนต์เพิ่มเติมเข้าไปในพีซีได้ สำหรับฟอนต์ที่มีอยู่ในโลกคอมพิวเตอร์นั้นมีอยู่เป็นจำนวนมาก บางตัวคุณสามารถดาวน์โหลด

มาติดตั้งได้ฟรี แต่ก็มีฟอนต์บางตัวที่ต้องจ่ายเงินเพื่อซื้อเข้ามาใช้งาน โดยฟอนต์จำนวนมากมักเป็นฟอนต์บนโลกออนไลน์ที่ใช้งานได้นั้นมักเป็นฟอนต์ภาษาอังกฤษ ส่วนฟอนต์ภาษาไทยที่เราใช้งานอยู่ในปัจจุบันนั้น ถือว่ายังมีจำนวนน้อยเมื่อเทียบกับฟอนต์ภาษาอังกฤษ แต่คุณเองก็สามารถสร้างฟอนต์ในสไตล์ของตัวเองมาใช้งานเองได้เช่นกันโดยใช้โปรแกรมสำเร็จรูปอย่างเช่น FontLab, FontCreator เป็นต้น ซึ่งฟอนต์ที่ได้จะสวยงามน่าใช้เพียงไรนั้นก็ขึ้นอยู่กับฝีมือของคุณเอง ซึ่งในอนาคตเราอาจมีโอกาสนำเอาเทคนิควิธีการสร้างฟอนต์สวยๆ แบบง่ายๆ มานำเสนอให้คุณๆ ได้นำไปใช้งานในฉบับต่อไป

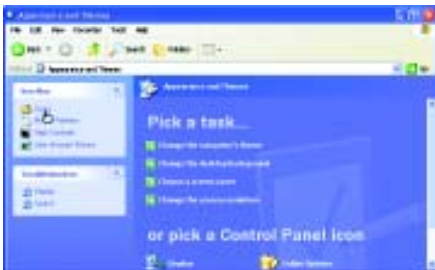
กลับมาเรื่องของรายละเอียดเกี่ยวกับฟอนต์นั้น ถ้าจะให้เริ่มอธิบายจริงๆ เราอาจนำมาเขียนหนังสือได้เป็นเล่มเลยทีเดียว แต่ถ้าสนใจศึกษาเรื่องของฟอนต์อย่างจริงจังแล้วเราขอให้คุณลองหาดำหรับตำราภาษาอังกฤษมาลองอ่าน หรือลองเข้าไปศึกษาเรื่องของฟอนต์และการสร้างฟอนต์ได้ที่เว็บไซต์ www.f0nt.com (หลังตัวอักษร f คือเลขศูนย์ ไม่ใช่ตัวอักษรโอ) รวมถึงการดาวน์โหลดฟอนต์ที่สมาชิกในเว็บไซต์นี้สร้างขึ้นมานำมาโพสต์ให้นำไปใช้ได้ฟรี (แหม...แต่ขอแนะนำว่าอย่านำไปขายต่อเพื่อการค้าเลย เขาอุตส่าห์ทำให้ฟรีๆ แล้ว...แต่ระยะนี้เว็บนี้คงบอ่อยๆ อาจเขาได้บางไม่ได้บางตามอัธยาศัย...!)

ในเรื่องของการติดตั้งซึ่งหลังจากที่ได้ฟอนต์ใหม่ๆ มาแล้ว ไม่ว่าจะได้จากการดาวน์โหลดฟรี หรือจ่ายเงินซื้อมาก็ล้วนมีวิธีการติดตั้งที่เหมือนกัน โดยเมื่อคุณติดตั้งฟอนต์เสร็จแล้ว คุณก็จะสามารถเลือกใช้ฟอนต์ดังกล่าวได้จากทุกโปรแกรมบน Windows XP ได้เหมือนๆ กันทั้งหมด

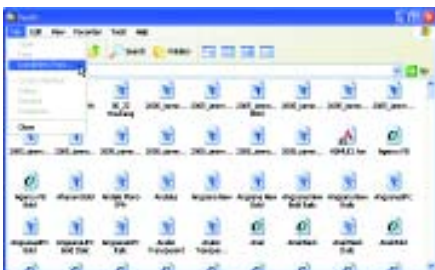
วิธีการติดตั้งฟอนต์ใหม่



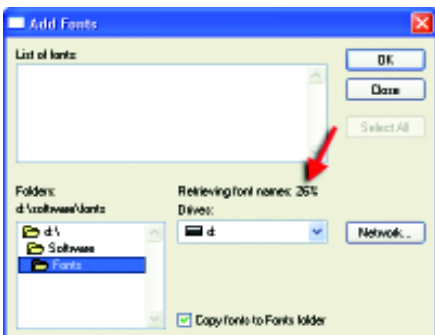
1. คลิกปุ่ม Start แล้วเลือก Control Panel บน Control Panel ให้คุณคลิกเลือกคลิก Appearance and Themes (หรือถ้าอยู่บน Classic View ให้ดับเบิลคลิกไอคอน Fonts แล้วข้ามไปข้อ 3 ได้เลย)



2. คลิกคลิก Fonts ในกรอบด้านซ้าย

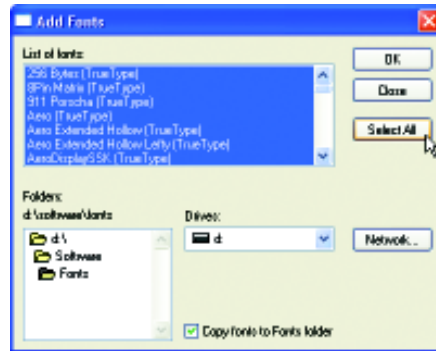


3. บนวินโดว์ Fonts ให้เลือกคำสั่ง File > Install New Font...

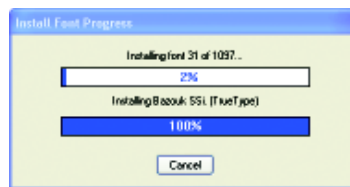


4. บนไดอะล็อกบ็อกซ์ Add Fonts ให้คลิกเลือกไดรว์ที่เก็บไฟล์ฟอนต์ในช่อง Drives

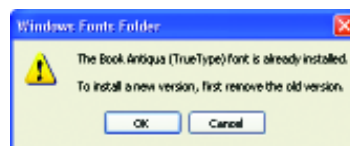
จากนั้นให้เปิดโฟลเดอร์จากกรอบ Folder ให้คุณดับเบิลคลิกโฟลเดอร์ที่เก็บฟอนต์ (ในตัวอย่างคือโฟลเดอร์ Fonts) จากนั้นโปรแกรมจะเริ่มอ่านชื่อฟอนต์ที่เก็บไว้ในโฟลเดอร์นั้นออกมาแสดง โดยจะแสดงเปอร์เซ็นต์การอ่านฟอนต์เหนือของ Drive



5. ฟอนต์ที่อ่านได้จะแสดงในช่อง List of fonts คุณสามารถเลือกฟอนต์ที่จะติดตั้งเพียง 1-2 ฟอนต์ก็ได้ หรือถ้าต้องการเลือกทั้งหมดให้คลิกปุ่ม Select All (ซึ่งมักเป็นกรณีนี้...) แล้วจึงคลิกปุ่ม OK



6. โปรแกรมจะดำเนินการติดตั้งฟอนต์ โดยจะแสดงความคืบหน้าในการติดตั้งในช่องด้านบน



7. ในกรณีที่ไม่มีฟอนต์ตัวใดซ้ำกัน โปรแกรมจะไม่ติดตั้งให้ และแสดงไดอะล็อกบ็อกซ์แจ้งพร้อมแนะนำให้คุณถอดถอนฟอนต์เดิมออกก่อนให้คลิกปุ่ม OK

8. เมื่อโปรแกรมติดตั้งฟอนต์ทั้งหมดเสร็จสิ้นให้คุณปิดวินโดว์ Fonts ลงได้แล้วให้คุณลองไปเปิดโปรแกรมดูนะคะ ตอนนีฟอนต์ที่คุณติดตั้งไว้จะปรากฏให้คุณเลือกได้ในช่องฟอนต์แล้วละ **COM.THAI**

ฟอนต์ฟรี จาก Dafont.com

สำหรับผู้ที่ต้องการหาฟอนต์ภาษาอังกฤษแบบแปลกๆ ใหม่ๆ มาใช้ในพีซีของตนเอง คุณสามารถไปดาวน์โหลดฟอนต์เหล่านี้แบบฟรีๆ ได้จากเว็บไซต์ www.dafont.com ซึ่งให้บริการดาวน์โหลดฟอนต์ใหม่ๆ ซึ่งมีการอัปเดตอยู่อย่างสม่ำเสมอ อีกทั้งยังมีการจัดหมวดหมู่รูปแบบของฟอนต์ได้ดีอีกด้วย

