

เทคนิค **Blur** ก็แต่งภาพให้สวยได้กับ **Adobe Photoshop CS2**



ในโปรแกรม Adobe Photoshop CS2 คุณจะพบกับฟิลเตอร์ตัวหนึ่งที่ทำหน้าที่นี้ให้คุณได้เป็นอย่างดี นั่นก็คือ ฟิลเตอร์ Lens Blur โดยมันจะสร้างความเบลอที่เหมือนกับที่เกิดจากเลนส์ของกล้องได้ ดิจิ้นจะแนะนำวิธีการสร้างความเบลอให้กับภาพรถเต่าทองของเล่น โดยจะทำให้รถคันสีเหลืองดูโดดเด่นขึ้นมา



ก๊อบปีส่วนที่บินจุดเด่น

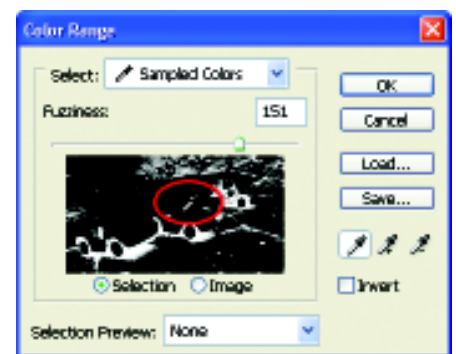
ก่อนอื่นให้คุณก๊อบปีจุดเด่นของภาพเก็บไว้ในเลเยอร์หนึ่ง แยกไว้ต่างหาก



ภาพบางภาพจะดูน่าสนใจมากขึ้นเมื่อคุณทำให้มันเบลอ ดิจิ้นหมายความตามนั้นจริงๆ นะคะ คุณเคยสังเกตนิตยสารหรือหนังสือเกี่ยวกับอาหารกรกินกันบ้างหรือเปล่าคะ คงเห็นว่าภาพอาหารที่เห็นนั้นดูดีและน่าสนใจอย่างมาก (จนนำไปสู่ความน่าห่ม่า) นั่นก็เพราะว่าเขาเน้นจุดเด่นด้วยการทำให้ส่วนอื่นๆ เบลอลงเล็กน้อย ดังนั้นจุดเด่นก็จะดูชัดเจนนโดดเด่นขึ้นมาเลยทีเดียวน

ประโยชน์อีกอย่างหนึ่งของความเบลอก็คือ ในกรณีที่ถ่ายภาพที่มีฉากหลังรกๆ รุงรัง เมื่อคุณใส่ความเบลอให้กับฉากหลัง มันจะช่วยลดสิ่งรบกวนลงให้ดูดี

ในการถ่ายภาพด้วยกล้อง SLR หรือ DSLR คุณสามารถควบคุมความกว้างของช่องรับแสง ทำให้ได้ภาพถ่ายที่เน้นจุดเด่น และทำให้พื้นที่โดยรอบเบลอลงได้ แต่สำหรับกล้องดิจิตอลลคอมแพ็คทั่วไป คุณจะสร้างจุดเด่นโดยใช้ความเบลอได้โดยใช้โปรแกรม Photoshop ค่ะ

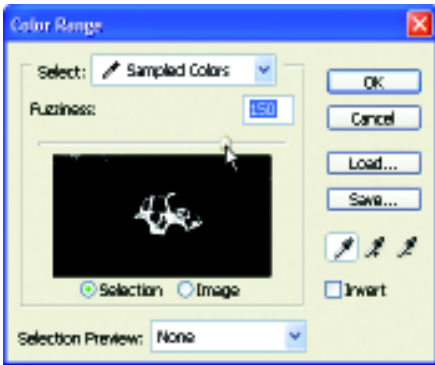


1. เปิดรูปแล้วเลือกคำสั่ง Select > Color Range คำสั่งนี้ใช้สำหรับเลือกพื้นที่ในรูปภาพจากโทนสี ในที่นี้เราจะเลือกพื้นที่รถสีเหลืองให้คลิกเลือกขอบขึ้น Selection แล้วใช้เมาส์คลิกในภาพตัวอย่าง ตรงตำแหน่งของรถสีเหลือง

รายละเอียดการใช้โปรแกรม

Adobe Photoshop CS2

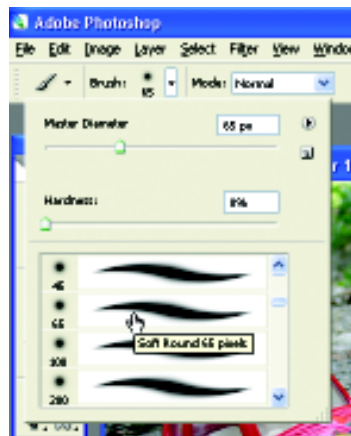
- ◆ Intel Pentium ซีพียู
 - ◆ Microsoft Windows 2000 ซีพียู
 - ◆ พื้นที่ฮาร์ดดิสก์ 650 MB
 - ◆ รม 256 MB ขึ้นไป
- www.adobe.com



2. เลื่อนสไลเดอร์ของ Fuzziness ไปมา เพื่อเพิ่มหรือลดขอบเขตการเลือก พื้นที่สีขาว ในรูปตัวอย่างหมายถึงส่วนที่ถูกเลือกไว้ เมื่อได้พื้นที่ตามต้องการ ก็ให้คลิกปุ่ม OK

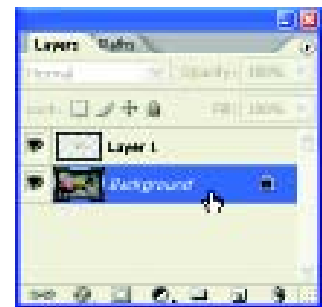


5. คลิกเลือกเครื่องมือ Brush แล้วเลือกขนาดของหัวพู่กันหลังช่อง Brush ให้เป็นขนาด Soft Round 65 pixels (ขนาดของพู่กันขึ้นอยู่กับขนาดของพื้นที่ที่จะเลือกรูปภาพจะคะ ไม่มีค่าที่แน่นอนตายตัว ค่า 65 พิกเซลที่เลือกนี้ เหมาะสำหรับตัวอย่างที่กำลังทำงานอยู่นั้นคะ)

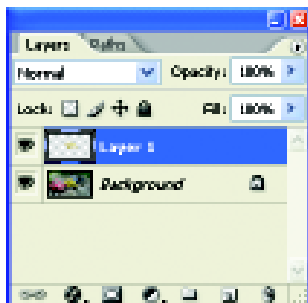


ใส่ฟิลเตอร์ Lens Blur

ในขั้นตอนนี้จะเป็นการใส่ฟิลเตอร์ Lens Blur สำหรับเลเยอร์ Background



8. บนพาเลตต์ Layers ให้คลิกเลือกเลเยอร์ Background



3. ให้คุณกดปุ่ม Ctrl+C และ Ctrl+V โปรแกรมก็จะกอบบีส่วนที่เลือกไว้จากเลเยอร์ Background ไปวางไว้ใน Layer 1 โดยจะวางในตำแหน่งเดิม มันจึงซ้อนทับกันพอดี



6. ใช้เมาส์คลิกระบายสีให้ครอบคลุมทั่วรถสีเหลือง การระบายสีในครั้งนี้ไม่ต้องบรรจงมากนัก เอาแค่พยายามระบายให้อยู่ในขอบเขตไม่เลยออกไปมากนัก สีที่ได้จะเป็นสีแดงจางๆ ถ้าระบายเลยขอบเขตออกไปก็ใช้เครื่องมือ Eraser ลบส่วนเกินออก

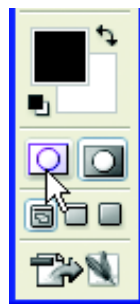
เลือกส่วนที่จะสร้างความเบล

ในขั้นตอนนี้จะเป็นการเลือกส่วนที่จะสร้างความเบลโดยการใช้นิพจน์ Quick Mask

4. คลิกปุ่ม Edit in Quick Mask Mode ด้านล่างของทูลบาร์



7. จากนั้นกลับมาคลิกที่ปุ่ม Edit in Standard Mode เพื่อกลับสู่โหมดปกติ โปรแกรมจะแปลงส่วนที่คุณไม่ได้ระบายสีทับไว้ให้กลายเป็นส่วนที่เลือกไว้ ดังนั้น ตอนนี้พื้นที่รอบนอกของรถเต่าสีเหลืองจึงถูกเลือกไว้ทั้งหมด



9. เลือกคำสั่ง Filter > Blur > Lens Blur เพื่อเปิดไดอะล็อกบ็อกซ์ Lens Blur ให้คุณกำหนดค่าในส่วนช่อง Iris ซึ่งก็คือช่องรับแสงดังนี้

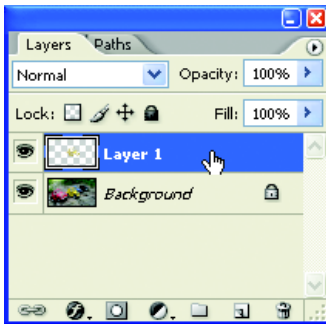
- Shape เป็น Hexagon (6) - Radius = 15
- Blade Curvature = 8 - Rotation = 0

ให้คุณดูตัวอย่างที่ได้จากการกำหนดค่าเหล่านี้ในรูปแบบตัวอย่างที่ปรากฏในกรอบด้านซ้าย คุณอาจปรับค่าให้แตกต่างกันไปตามความเหมาะสม โดยเฉพาะถ้ารูปภาพของคุณมีขนาดใหญ่ก็ควรตั้งค่า Radius สูงมากขึ้นไปด้วย จากนั้นคลิกปุ่ม OK จากนั้นให้กดปุ่ม Ctrl+D หรือเลือกคำสั่ง Select > Deselect เพื่อยกเลิกเส้น Selection

เก็บรายละเอียด



บน Layer 1 ที่คุณสร้างไว้นั้น จะช่วยให้บริเวณขอบของรถสีเหลืองคงความชัดเจนไว้เช่นเดิม คุณอาจลองคลิกซ่อน Layer 1 คุณจะเห็นว่าภาพรถสีเหลืองนั้น จะมีขอบที่เบลอจนเกินไป แต่บน Layer 1 นี้ก็มีส่วนที่เกินมาเห็นได้จากจุดเด่นที่ปรากฏชัดเจนบนลวดลายของรถคันอื่นๆ ดังนั้น เราจึงต้องลบส่วนเกินทิ้งไป



10. คลิกเลือก Layer 1



11. คลิกเลือกเครื่องมือ Eraser แล้วใช้เมาส์คลิกลากเพื่อลบส่วนเกินออกไป **COM.THAI**

