

# สร้างสื่อการเรียนการสอนด้วย Microsoft PowerPoint 2003

สำหรับหลักการในการสร้างสื่อการสอน ก็ทำโดยพิมพ์คำถามและตัวเลือกไว้บนสไลด์ ด้านหลังตัวเลือกจะมีปุ่มสำหรับการคลิกเพื่อตอบ แต่ละคำถาม ถ้าคุณคลิกเลือกคำตอบที่ถูกต้อง โปรแกรมก็จะไปเปิดสไลด์แผ่นที่บอกว่าคุณถูกต้อง พร้อมคำอธิบายเพิ่มเติม แต่ถ้าผิดก็จะกระโดดไปสไลด์แผ่นสุดท้ายที่บอกว่าคุณผิดของของคุณผิด โดยมีวิธีการดังนี้

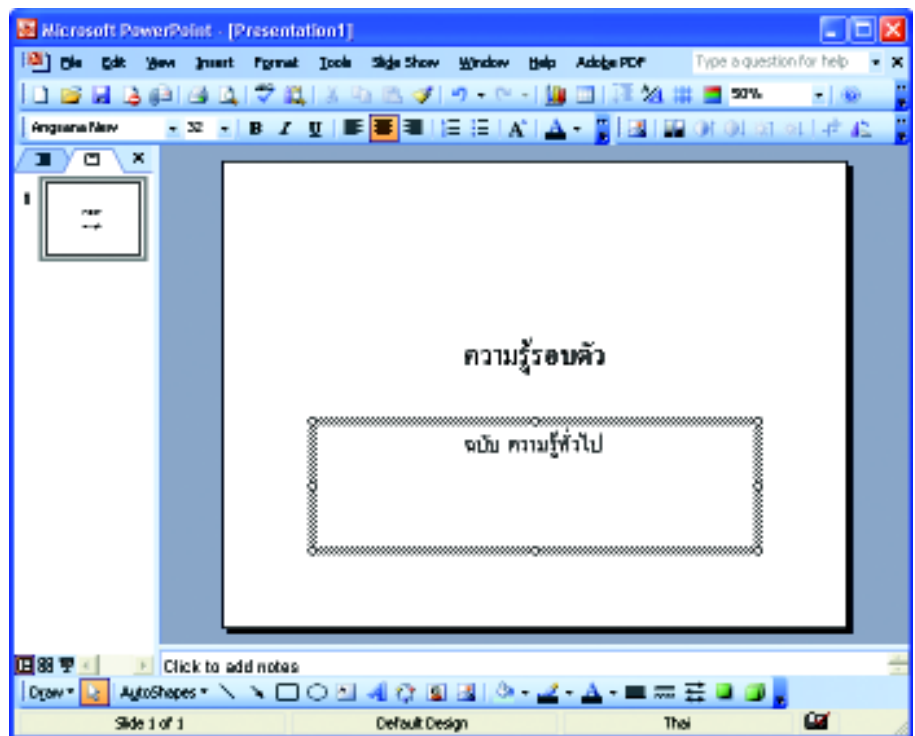
### หน้าแรกของสไลด์



#### รายละเอียดการใช้โปรแกรม

##### Microsoft PowerPoint 2003

- ◆ Intel Pentium III ขึ้นไป
  - ◆ Microsoft Windows 2000 ขึ้นไป
  - ◆ พื้นที่ในฮาร์ดดิสก์ 150 MB
  - ◆ ใส่ว 128 MB ขึ้นไป
- [www.microsoft.com](http://www.microsoft.com)



ที่ผ่านมามีผู้อ่านคนหนึ่งโทรมาถามถึงวิธีการนำเอา PowerPoint ไปใช้ในการสร้างสื่อการเรียนการสอน โดยการเลือกให้คลิกเลือกคำตอบที่บอกได้ว่า ข้อนี้เป็นคำตอบที่ถูกต้อง หรือเป็นคำตอบที่ผิด แม้ว่า PowerPoint จะมีคุณสมบัติบางอย่างที่ใช้งานเหล่านี้ได้ แต่อาจมีข้อจำกัดบางอย่างที่ทำให้ไม่สามารถนำไปใช้สร้างสื่อได้อย่างสมบูรณ์แบบ เช่น ไม่สามารถรวมคะแนนสำหรับคำตอบเหล่านี้ได้

1. ให้คุณเปิดไฟล์ใหม่ สำหรับหน้าแรก คุณอาจใช้สำหรับเขียนข้อความแนะนำสไลด์ชุดนี้ตามต้องการ

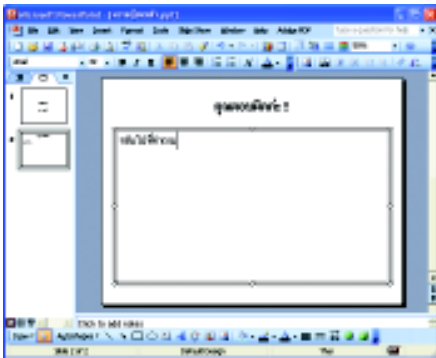
2. คลิกขวาบนพื้นที่ว่างของแท็บภาพนิ่ง แล้วเลือกคำสั่ง New Slide (สร้างภาพนิ่ง) เพื่อสร้างสไลด์แผ่นใหม่

3. กรอขอข้อความบนบนให้พิมพ์คำว่า "คุณตอบผิดคะ" และ

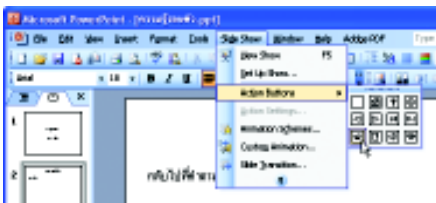


#### สร้างคำตอบผิดไว้ก่อน

สำหรับสไลด์ตอบผิดนั้นจะมีเพียง 1 แผ่น ที่ไม่ว่าคำตอบผิดของข้อใด ก็ให้กระโดดมาที่สไลด์แผ่นนี้เพียงแผ่นเดียวเท่านั้น



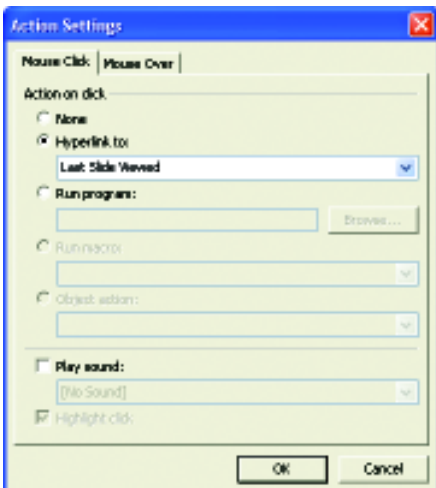
ในกรอบด้านล่างให้ลบจุดนำหัวข้อออก (คลิกวงเมาส์หลังจุด แล้วกดปุ่ม Backspace) จากนั้นพิมพ์คำว่า “กลับไปที่คำถาม” ลงไปแทนที่



4. เลือกคำสั่ง Slide Show > Action Buttons > Action Buttons : Return (การนำเสนอภาพนิ่ง > ปุ่มปฏิบัติการ > ปุ่มปฏิบัติการ : ย้อนกลับ)



5. ใช้เมาส์คลิกลากหลังข้อความ “กลับไป ที่คำถาม” เพื่อสร้างปุ่มย้อนกลับ



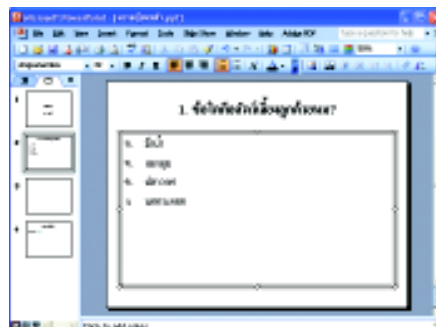
6. ทันทีที่สร้างปุ่มเสร็จจะปรากฏโดยคลิกบ็อกซ์ Action Settings (การตั้งค่าการกระทำ) ในช่อง Hyperlink to (เชื่อมโยงหลายมิติไปที่) เลือกไว้ที่ Last Slide Viewed (ภาพนิ่งล่าสุดที่ได้แสดงไป) เสร็จแล้วให้คุณคลิกปุ่ม OK (ตกลง)

### สร้างคำถามข้อแรก

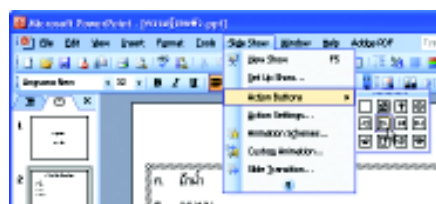
ในตอนนี้จะสร้างคำถามพร้อมตัวเลือกไว้ในสไลด์ 1 แผ่น และสร้างคำตอบไว้ในสไลด์อีก 1 แผ่น ดังนี้



7. คลิกขวาบนพื้นที่ว่างระหว่างสไลด์แผ่นที่ 1 กับ 2 แล้วเลือกคำสั่ง New Slide (สร้างภาพนิ่ง) 2 ครั้ง เพื่อสร้างสไลด์ขึ้นมาใหม่ 2 สไลด์

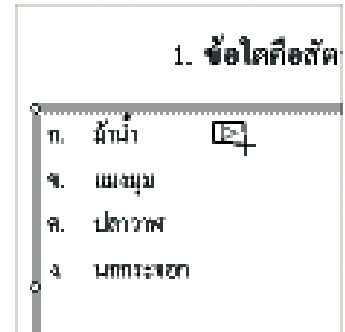


8. ตอนนี้อยู่ที่สไลด์ “คำตอบผิด” จะถูกดันไปอยู่ที่สไลด์ 4 ให้คุณคลิกสไลด์แผ่นที่ 2 แล้วพิมพ์คำถามและตัวเลือกตามต้องการ

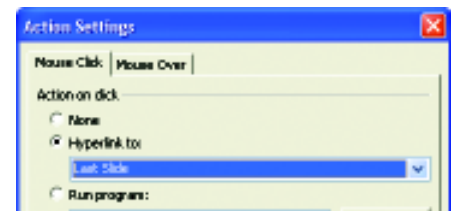


9. เลือกคำสั่ง Slide Show > Action Buttons > Action Buttons : Forward or Next

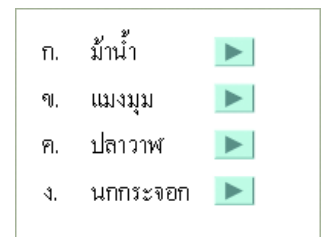
(การนำเสนอภาพนิ่ง > ปุ่มปฏิบัติการ > ปุ่มปฏิบัติการ : ไปข้างหน้าหรือถัดไป)



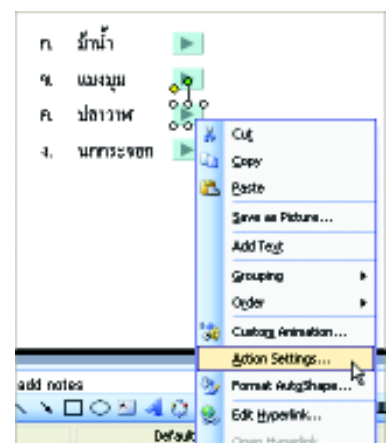
10. ใช้เมาส์คลิกลากบนพื้นที่ว่างหลังคำตอบข้อ ก. ให้ได้ปุ่มขนาดที่ต้องการ โดยขอให้เลือกหัวข้อที่คำตอบผิดก่อนนะ



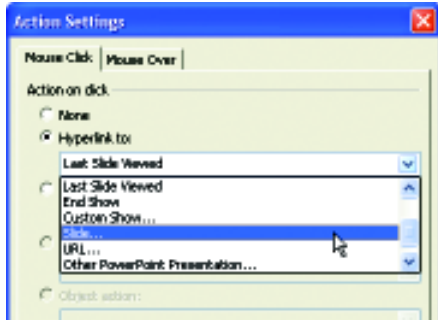
11. บนหัวข้อ Hyperlink to (เชื่อมโยงหลายมิติไปที่) ให้คุณเลือกตัวเลือก Last Slide (ภาพนิ่งสุดท้าย) แล้วคลิกปุ่ม “ตกลง”



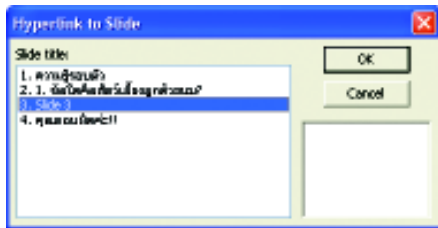
12. ให้คุณก๊อปปี้ปุ่มนี้ไปจัดเรียงให้สวยงามหลังตัวเลือกทั้ง 4 ตัว



13. บนปุ่มของตัวเลือกที่ถูกต้อง (ในตัวอย่างก็คือข้อ ค. ปลาวาฬ) ให้คุณคลิกขวาบนปุ่มนั้นแล้วเลือกคำสั่ง Action Settings (การตั้งค่าการกระทำ)

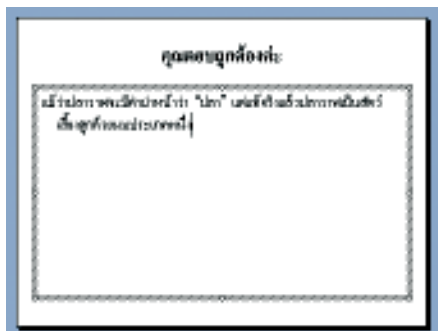


14. ในช่อง Hyperlink to (เชื่อมโยงหลายมิติไปยัง) ให้เลือก Slide... (ภาพนิ่ง)



15. ให้คลิกเลือก Slide 3 (ภาพนิ่ง 3) แล้วคลิกปุ่ม OK (ตกลง) 2 ครั้ง

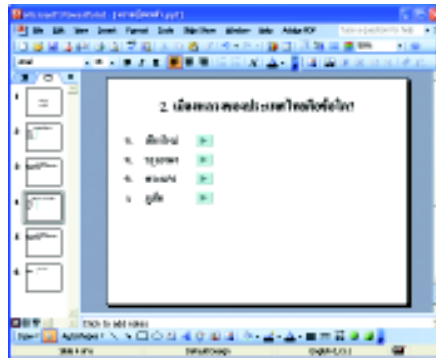
### สร้างคำตอบที่ถูกต้องข้อแรก



16. ให้คลิกสไลด์แผ่นที่ 3 แล้วพิมพ์ข้อความแจ้งคำตอบที่ถูกต้อง พร้อมคำอธิบายเพิ่มเติม

### คำถามถัดไป

17. คลิกขวาบนที่ว่างหลังสไลด์แผ่นที่ 3 และ 4 แล้วสร้างคำถามและคำตอบตามขั้นตอนที่ 7-16 (หรือใช้วิธีการก๊อปปี้สไลด์แผ่นที่ 2-3 แล้วมาวางไว้หลังสไลด์แผ่นที่ 3

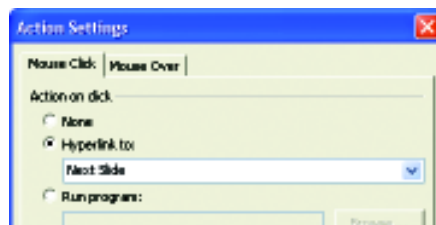


จากนั้นจึงค่อยแก้ไขเนื้อหา และการเชื่อมโยงของปุ่มคำตอบที่ถูกต้อง ทำอย่างนี้ไปเรื่อยๆ จนกว่าจะครบทุกคำถาม

### สร้างปุ่มเปิดสไลด์ถัดไป

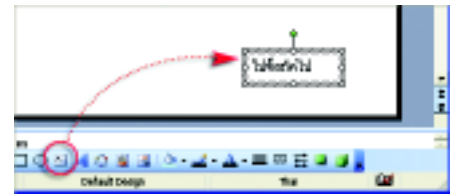


18. ในขั้นตอนนี้จะเป็นการสร้างปุ่มสำหรับคลิกเปิดสไลด์แผ่นถัดไปให้กับสไลด์แผ่นแรก โดยเลือกคำสั่ง Slide Show > Action Buttons > Action Buttons : Forward or Next (การนำเสนอภาพนิ่ง > ปุ่มปฏิบัติการ > ปุ่มปฏิบัติการ : ไปข้างหน้าหรือถัดไป) แล้วคลิกลากสร้างปุ่มบนสไลด์

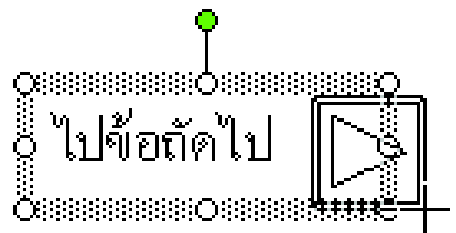


19. บนไดอะล็อกบ็อกซ์ Action Settings (การตั้งค่าการกระทำ) จะเลือกไว้ที่ Next Slide (ภาพนิ่งถัดไป) แล้วคลิกปุ่ม OK (ตกลง)

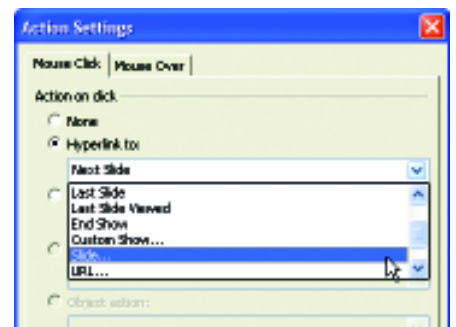
### สร้างปุ่มเปิดคำถามข้อต่อไป



20. บนสไลด์ที่เป็นคำถาม ให้คุณคลิกเลือกเครื่องมือ Text box (กล่องข้อความ) สร้างกรอบแสดงข้อความด้านล่างที่เขียนไว้ว่า "ไปข้อถัดไป"



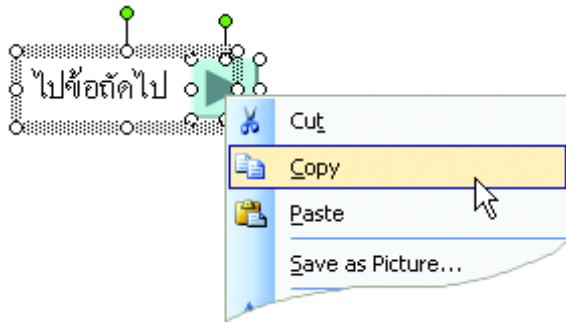
21. เลือกคำสั่ง Slide Show > Action Buttons > Action Buttons : Forward or Next (การนำเสนอภาพนิ่ง > ปุ่มปฏิบัติการ > ปุ่มปฏิบัติการ : ไปข้างหน้าหรือถัดไป) ใช้เมาส์คลิกลากบนพื้นที่ว่างหลังข้อความ "ไปหัวข้อถัดไป" ให้ได้ปุ่มขนาดที่ต้องการ



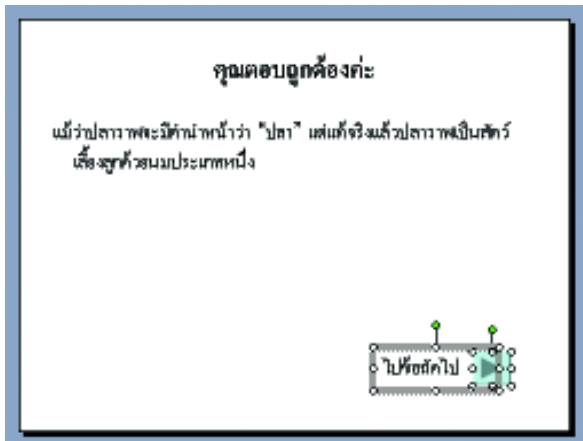
22. ในหัวข้อ Hyperlink to (เชื่อมโยงหลายมิติไปที่) ให้คุณเลือกตัวเลือก Slide (ภาพนิ่ง...)



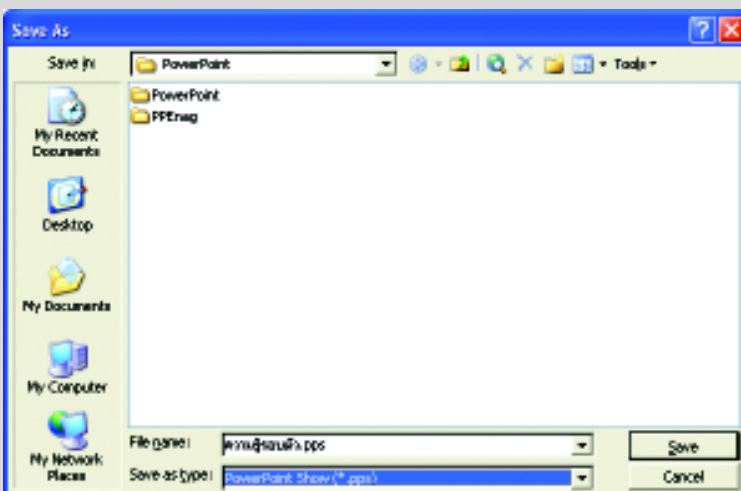
23. บนไดอะล็อกบ็อกซ์ “การเชื่อมโยงหลายมิติไปที่ภาพนิ่ง” ให้คุณเลือกหมายเลข สไลด์ของข้อถัดไป (ในตัวอย่างคือคำถามข้อที่ 2 ซึ่งก็คือสไลด์แผ่นที่ 4) ให้คลิกสไลด์แผ่นที่ 4 แล้วคลิกปุ่ม OK (ตกลง) 2 ครั้ง



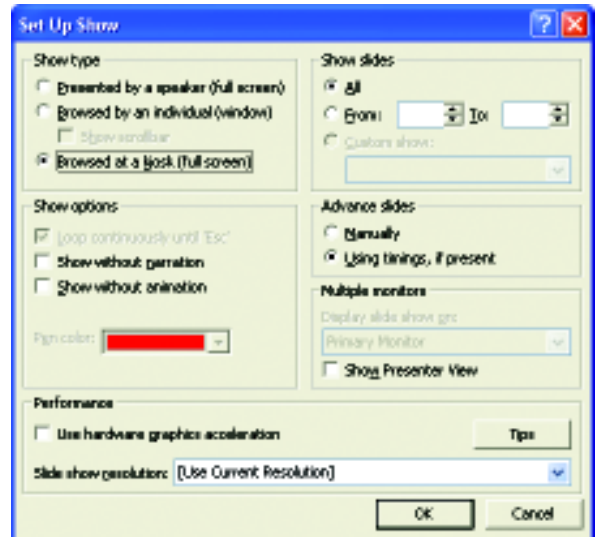
24. ให้เมาส์คลิกลากครอบคลุมข้อความ “ไปข้อถัดไป” และปุ่ม จากนั้นคลิกขวาบนสิ่งที่เลือก แล้วเลือกคำสั่ง Copy (คัดลอก)



25. คลิกเลือกสไลด์ที่เป็นคำตอบที่ถูกต้อง ของข้อ 1 (สไลด์แผ่นที่ 3) แล้วคลิกขวาบนพื้นที่ว่าง เลือกคำสั่ง “วาง”



26. ก๊อปปี้ข้อความและปุ่มเหล่านี้ไปวาง ในสไลด์คำถามและคำตอบ ที่ถูกต้องทุกแผ่น โดยเปลี่ยน Action Settings ให้กับปุ่มเพื่อคลิกเปิดข้อต่อไป



### เล็ๆ น้อยๆ ก่อนทดสอบ

เพื่อกำหนดให้ใช้งานปุ่มที่สร้างไว้เพียง อย่างเดียวในการนำเสนอ ให้คุณเลือกคำสั่ง Slide Show > Set up Show (การนำเสนอ ภาพนิ่ง > การตั้งค่าการนำเสนอ) จากนั้นให้ คลิกเลือกออกปชั่น Browse at a kiosk (full screen) (แบบดูแสดงข้อมูลเต็มหน้าจอที่ ป้องกันการแก้ไข) แล้วคลิกปุ่ม OK (ตกลง)

### ทดสอบได้แล้ว

เมื่อต้องการทดสอบให้คุณคลิกเลือกสไลด์แรก แล้วกดปุ่ม F5 เพื่อทดสอบการฉายสไลด์ แล้วทดลองคลิกปุ่มคำตอบต่างๆ ว่าให้ผลลัพธ์ตามที่ต้องการหรือไม่ **COM.THAI**

### TIP

#### บันทึกไว้เป็นสไลด์โชว์

ให้คุณเลือกคำสั่ง File > Save as (แฟ้ม > บันทึกที่เป็น) ในช่อง Save as type (เก็บเป็นชนิด) ให้คุณเลือก PowerPoint Show (\*.pps) เมื่อคุณดับเบิลคลิกไฟล์นี้ มันจะแสดงในรูปแบบของสไลด์โชว์ทันที