

เปลี่ยนวิธีฟังวิทยุ ดูโทรทัศน์ ด้วย WinAmp 5.13 Lite

ด้วยการเชื่อมต่อเน็ตด้วยบรอดแบนด์ความเร็วสูงแบบ ADSL ในปัจจุบัน คุณจึงทำอะไรหลายๆ อย่างได้บนอินเทอร์เน็ต รวมไปถึงการดูหนังและฟังเพลงผ่านเน็ตซึ่งก็มีโปรแกรมประเภทนี้พัฒนาออกมาจำนวนมากเพื่อให้คุณสามารถดาวน์โหลดมาติดตั้งใช้งานสำหรับโปรแกรม WinAmp เองก็เป็นโปรแกรมยอดนิยมอีกตัวหนึ่งที่คุณสามารถดาวน์โหลดมาติดตั้งใช้งานได้แบบฟรีๆ จากเว็บ www.winamp.com หรือจะติดตั้งทันทีจากซีดีที่แถมมาในฉบับก็ย่อมได้ โดยเวอร์ชันปัจจุบันที่เปิดให้ใช้งานก็คือเวอร์ชัน 5.13 ซึ่งเมื่อทำการติดตั้งเรียบร้อยแล้วคุณก็จะสามารถเล่นโปรแกรม WinAmp ที่ได้รวบรวมรายชื่อสถานีวิทยุและสถานีโทรทัศน์ให้คุณเลือกเปิดรับฟัง และรับชมหลายช่องหลายสถานีเลยทีเดียว



หุบหาค้นฟังเพลง



1. ในการเปิดหาสถานีวิทยุที่ออนไลน์อยู่ให้คุณเลือกเมนู View > Media Library เพื่อเปิดวินโดว์ Media Library



2. บน Media Library จะแสดงหมวดหมู่ให้คุณในกรอบด้านซ้าย โดยให้คุณคลิกเลือกที่ Online Media > SHOUTcast Radio ในกรอบด้านขวาจะแสดงรายชื่อสถานีวิทยุออนไลน์จำนวนมาก

3. คุณสามารถลดขอบเขตในการเลือกเพลงลงได้โดยการเลือกประเภทของเพลงได้ใน



ช่อง Genre ในตัวอย่างเลือก 60s ซึ่งหมายถึงเพลงในช่วงปี 1960-1969 ดังนั้นตอนนี้ก็จะเหลือสถานีให้คุณเลือกเพียง 3 สถานี ให้คุณดับเบิลคลิกสถานีที่ต้องการเปิดในกรอบด้านขวา



4. คุณอาจค้นหาสถานีที่ต้องการได้โดยการป้อนคีย์เวิร์ดที่ต้องการในช่อง Search โปรแกรมจะแสดงรายการตามคีย์เวิร์ดของคุณเองในทันทีที่คุณป้อน เมื่อได้สถานีที่ต้องการให้คุณดับเบิลคลิกที่ชื่อสถานีเพื่อเปิด

รายละเอียดการใช้โปรแกรม

WinAmp 5.13 Lite

- ◆ ระบบปฏิบัติการ Windows 2000 หรือ XP
 - ◆ เหนือกว่า 4 1.5 GHz ขึ้นไป
 - ◆ แรม 128 MB ขึ้นไป
 - ◆ พื้นที่ว่างในฮาร์ดดิสก์ 30 MB
 - ◆ ซาวนด์การ์ด
 - ◆ ซีดีรอม 16x ขึ้นไป
- www.winamp.com

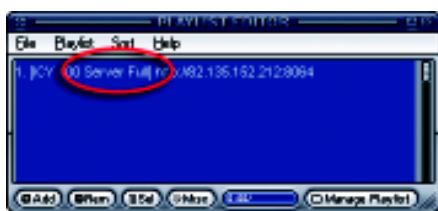
ในกรณีที่ผู้ใช้โมเด็มในการเชื่อมต่อเน็ตให้คุณเลือกค่า Modem ในช่อง Bandwidth เพื่อเลือกเฉพาะสถานีที่เปิดได้โดยใช้ความเร็วในการเชื่อมต่อของโมเด็ม คุณสามารถค้นหาสถานีได้โดยกำหนดตัวเลือกทั้ง 3 ช่องพร้อมๆ กัน ซึ่งโปรแกรมจะกลั่นกรองให้ตัวเลือกลดน้อยลงเรื่อยๆ



5. เมื่อคุณดับเบิลคลิกเลือกสถานีแล้ว โปรแกรมจะแสดงวินโดว์บอกรายละเอียดของสถานีให้คุณรับทราบ ซึ่งคุณสามารถปิดลงได้โดยการคลิกปุ่มกากะบาทที่มุมขวาบนของวินโดว์



6. ในวินโดว์หลักของ WinAmp และ Playlist Editor จะแสดงรายชื่อสถานีพร้อมชื่อเพลงที่กำลังเล่นในขณะนั้น ถ้าต้องการเปลี่ยนสถานีอื่น ให้คุณดับเบิลคลิกเปิดสถานีอื่นได้ตามต้องการ



7. บางสถานีคุณอาจเปิดฟังไม่ได้ ซึ่งก็เกิดจากกรณีที่มีคนเขาฟังมากๆ โปรแกรมก็จะแสดงข้อความว่า Server Full ทำให้คุณต้องเลือกสถานีอื่นแทน

ดูโทรทัศน์

1. หากคุณต้องการเปิดดูโทรทัศน์ให้คลิกเลือกหมวด SHOUTcast TV ในกรอบด้านขวาของ Media Library จะแสดงรายชื่อสถานีโทรทัศน์ออนไลน์จำนวนมากมาย คุณสามารถกลั่นกรองสถานีได้เช่นเดียวกับการเลือกสถานี



วิทยุ โดยการป้อนตัวค้นหาในช่อง Search หรือเลือกจากความเร็วในการต่อเน็ตที่ช่อง Bandwidth หรือกำหนดประเภทของสถานีโทรทัศน์ในช่อง Genre ซึ่งทั้ง 3 ช่องนี้สามารถกำหนดได้พร้อมๆ กัน



2. เมื่อดับเบิลคลิกเลือกสถานีในกรอบด้านขวาแล้วโปรแกรมจะเริ่มดึงข้อมูลมาแสดงบนวินโดว์ Video

มือ: ไร้ออนไลน์ Media Library

บนวินโดว์ Media Library จะแสดงรายละเอียดของสถานีวิทยุและโทรทัศน์ออนไลน์ ซึ่งมีอยู่มากมาย โดยประกอบด้วยคอลัมน์ต่างๆ



- คอลัมน์ Name แสดงชื่อของสถานีนั้นๆ

- คอลัมน์ Genre แสดงประเภทของเพลงของสถานีนั้น
- คอลัมน์ Now Playing แสดงชื่อเพลงที่กำลังเปิดอยู่ในขณะนั้น
- คอลัมน์ Listeners แสดงจำนวนผู้ที่กำลังออนไลน์เพื่อฟังในขณะนี้ ถ้าในคอลัมน์นี้แสดงจำนวนค่ามากๆ แสดงว่าสถานีนั้นคนนิยมมาก แต่ก็มีโอกาสที่คุณจะไม่ได้รับฟังเพราะเซิร์ฟเวอร์เต็มแล้ว
- คอลัมน์ Bitrate แสดงความเร็วในการส่งข้อมูล

สำหรับคนขี้เบื่อ

ถ้าคุณเบื่อหน้าตาซ้ำซากจำเจของโปรแกรม WinAmp คุณก็เลือกเปลี่ยนได้ โดยเลือกเปลี่ยนสกิน (Skin) ของโปรแกรม คุณสามารถดาวน์โหลดสกินของ WinAmp ได้ที่เว็บไซต์ www.winamp.com/skins/ โดยให้คุณคลิกเลือกหมวดหมู่ของสกินได้ในกรอบด้านซ้ายใต้หัวข้อ Skin Categories เมื่อพบสกินที่ถูกใจให้คลิกปุ่ม Download แล้ว โปรแกรมจะดาวน์โหลดสกินมาเก็บไว้ในโฟลเดอร์ Skins ของโปรแกรม WinAmp

ซึ่งหลังจากการดาวน์โหลดเสร็จสิ้นให้คุณคลิกปุ่ม Yes เพื่อเปิดใช้สกินนั้นกับ WinAmp ทันทีหรือจะเลือกสกินด้วยตัวเอง โดยเลือกคำสั่ง Options > Skins โปรแกรมจะแสดงรายชื่อสกินให้คุณคลิกเลือกได้ตามต้องการ



นอกจากนั้นที่เว็บไซต์ www.winamp.com คุณยังสามารถดาวน์โหลดปลั๊กอินมาติดตั้งเพื่อเพิ่มความสามารถให้กับ WinAmp ได้อีกด้วยค่ะ โดยคลิกเลือกปลั๊กอิน Plug-Ins แล้วเลือกดาวน์โหลดมาตามในขอบไฟล์ที่ได้จะมีนามสกุล .exe การติดตั้งปลั๊กอินก็ทำได้เหมือนกับการติดตั้งโปรแกรมทั่วไปนั่นละ